

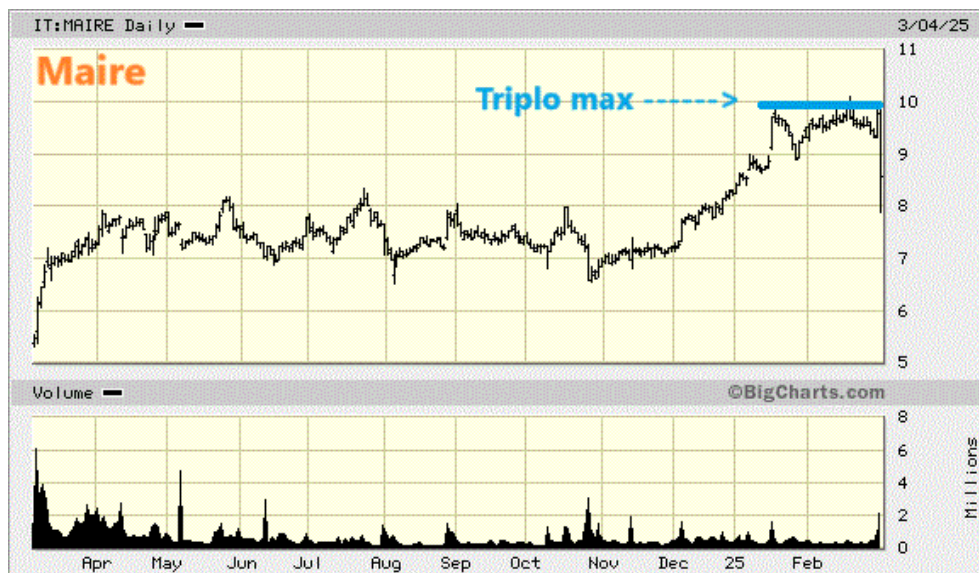
TRADING: SEXY SMALL CAP

Martedì, **4 Marzo 2025** ore 20,00

Amici e Colleghi,

oggi una seduta particolarmente negativa per i titoli in tabella. Visto che sono tutti vicino a minimi importanti (e lontano dai massimi), preferisco aspettare ancora qualche seduta.

Un classicissimo VENDI dopo un'ottima NOTIZIA quello su MAIRE. Copio: *"La società ha chiuso il 2024 con ricavi pari a 5,9 miliardi di euro (+38,5%), ebitda di 386,4 milioni (+40,8%), utile netto di 212,4 milioni (+64%), il più alto mai registrato nella storia della società, si legge in una nota. Il dividendo proposto pari a 0,356€ per azione (+81%) con un incremento del payout dal 50% al 55%, per un importo complessivo di 116,9 milioni"*.



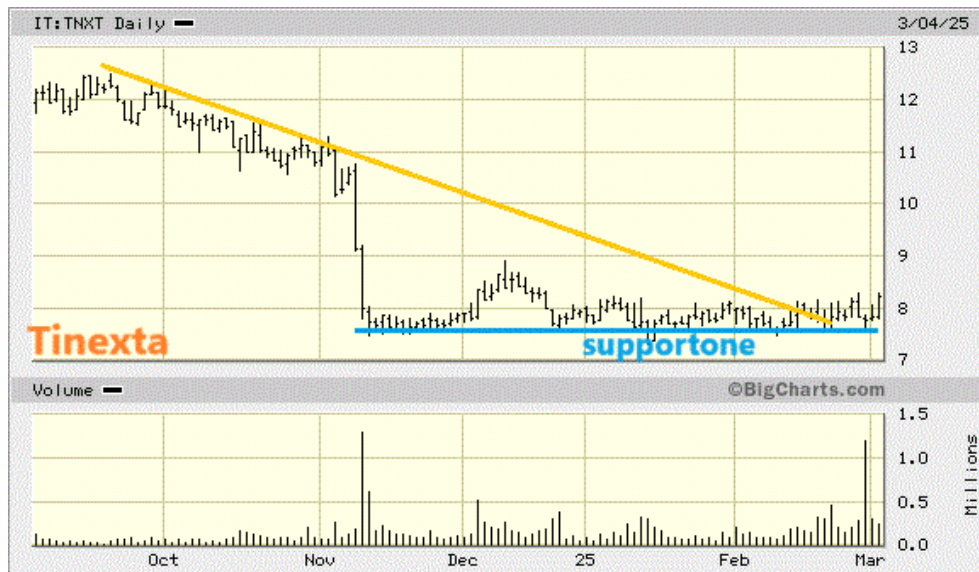
Le quotazioni del titolo hanno "sbattuto" contro il TRIPLO MASSIMO, pure STORICO, nei pressi di 10€.

Dopo la notizia di cui sopra, si sono aperti i rubinetti delle vendite

(-13,5%) e chi aveva già comprato il titolo ne ha approfittato per liquidare la posizione (min=7,875€) !

Per me si tratta di un segnale di VENDITA con i fiocchi. Il rischio che possa tornare a cavallo di 7€ è da prendere in seria considerazione.

TINEXTA (+3,4%) è andata controcorrente (max=8,285€):



se riuscirà a superare 8,3€, potrebbe accelerare verso il successivo obiettivo e cioè 8,9€.

Nuovo MINIMO STORICO (5,35€) su TECHNOPROBE.

Inaspettato (per me) il -11% di PIAGGIO (min=1,939€): ci troviamo nei pressi di un importante SUPPORTO. Vediamo se il ribasso si fermerà attorno a questi livelli.

-3% anche su TAMBURI (min=7,92€): s'avvicina al forte SUPPORTO nei pressi di 7,75€.

-5% su ZIGNAGO VETRO (min=9,34€); m'aspetto che, da questi livelli, non dovrebbe peggiorare più di tanto. Ripartenza quando (se) riuscirà a superare i 10€.

Dopo aver toccato 0,778€, i corsi di GABETTI sono tornati a 0,652€: un'eventuale re-test di 0,6€ potrebbe poi rivelarsi come un'interessante opportunità d'acquisto.

Pierino mi chiede: *"ho analizzato per conto mio il grafico di BRIOSCHI. Per me il ribasso è finito nei pressi di 0,05€. Poi, quando i prezzi hanno superato 0,06€, è iniziata una nuova fase rialzista di medio termine. A me viene il sospetto che sia appena iniziato una grossa inversione che potrebbe spingere le quotazioni decisamente più in alto. Secondo te potranno arrivare a 0,1€ ?*



E' uno scenario che reputo molto probabile.

Buona serata, a **domani.**

TRADE APERTI				
Posizione	Titolo	Entrata	Stop Loss	Uscita
Rialzo	ALERION	15,260	stop	13,500
Rialzo	GEOX	0,455		0,550
Rialzo	EUROTECH 2^ tr	0,960 0,880	stop	0,900
Rialzo	SERI INDUSTRIAL	2,910		
Rialzo	ARISTON HOLDING 2^ tr	4,810 3,940		4,450
Rialzo	TESSELLIS	1,830		
<i>* sulle small cap non utilizzo uno Stop Loss automatico ma aspetto la chiusura e poi inserisco un ordine di vendita per la seduta successiva. Altrimenti bisogna avere l'accortezza di inserire un ordine "at limit" e non al "meglio" !</i>				

OPERAZIONI CHIUSE nel 2025			
TITOLO	Acquisto	Vendita	Risultato %
DOVALUE	1,510	1,620	+7,4%
TECHNOPROBE	5,980	6,550	+9,5%
TESMEC	0,074	0,073	-1,3%

INFORMAZIONI ? Telefona al **346/54.05.788** oppure scrivi a **franco@megliolitrading.it**

