

# TRADING: SEXY SMALL CAP

Mercoledì, **20 Novembre 2024** ore 20,00

Amici e Colleghi,

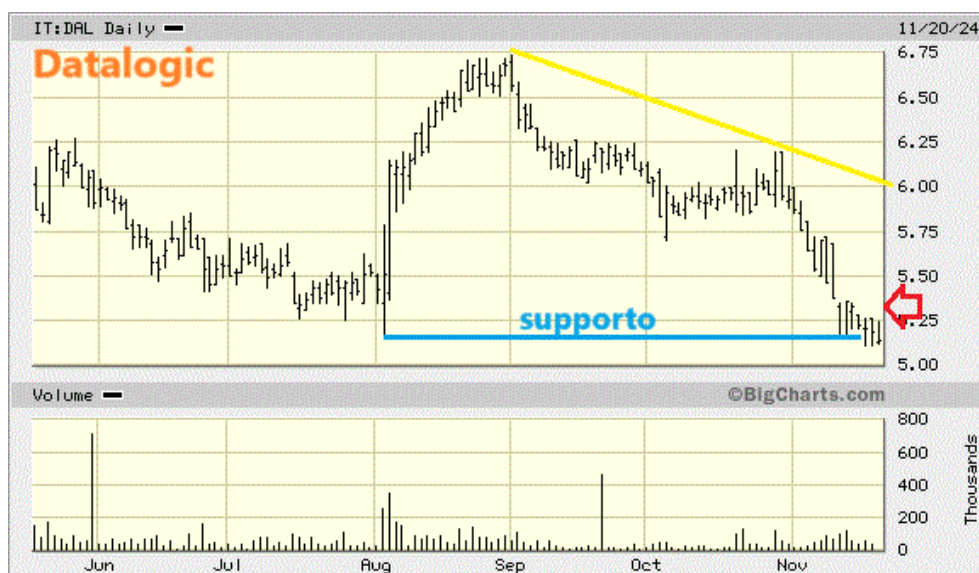
posso dire che sono un pirla ? Yes. Ieri sera l'ho anche scritto: "seguendo la strategia che ho illustrato nel 1^ Mini E-Book che ho scritto, bisognerebbe comprare *SERI INDUSTRIAL* >3,23€!".

L'ho fatto ? No ! Le quotazioni del titolo, infatti, sono schizzate subito fino a 3,445€ (+3,7%).

Per l'ennesima volta: *per mia colpa, mia colpa, mia grandissima colpa!*

Nei prossimi giorni, se sarà possibile, proverò a comprarla. Sperando che non sia troppo tardi !

Il BUY >5,3€ su DATALOGIC è rimasto inesequito (max=5,24€):



il trade è ancora valido ma preferisco rimandarlo.

Il BUY >1,45€ su BANCA SISTEMA è rimasto ineseguito per 8 millesimi (max=1,442€): domani non verrà riproposto. Ne riparlamo più avanti.

-2,7% su FINE FOOD & PHARMA (min=7,8€): siamo in piena area di SUPPORTO e devo marcarla a "donna" per un (eventuale) acquisto.

Enrico mi chiede: *"Sono un attento lettore dei suoi articoli su Traderlink. Ho acquistato ESPRINET a 5,9€ e da allora è crollata in 20 giorni. Vede possibilità di recupero ?"*



L'analisi di LUNGO periodo di questo titolo ([vedi 29/10](#)) è ancora valida anche se la discesa delle ultime sedute ha rotto (e molto) le scatole ed ha allontanato la possibilità d'inversione.

Sul grafico si vede un 1<sup>o</sup> importante minimo nei pressi di 4,25€, poco sotto ai livelli attuali.

Non dovesse reggere agli assalti dei venditori, i corsi del titolo dovrebbero dirigersi verso 4€, ultimo baluardo.

Sotto 4€, la situazione rischia di peggiorare nettamente.

La risposta corretta alla sua domanda, perciò, potrebbe essere: *"se non recupera subito, potrebbero poi essere capperi amari !"*

Massimo: *"ho incrementato RISANAMENTO. Da qualche giorno sembra voler tenere sopra 0,021€. Come la vede ?"*



Non sono così ottimista. Nei giorni scorsi, infatti, mi aspettavo il superamento del punto C ( $>0,0276\text{€}$ ). Le quotazioni, purtroppo, si sono fermate a  $0,0254\text{€}$  (punto B).

Adesso: se riusciranno a superare quest'ultimo massimo relativo, dovrebbero poi indirizzarsi verso la 1<sup>a</sup> RESISTENZA e cioè  $0,035\text{€}$ . Ma non possiamo escludere lo scenario peggiore e cioè la rottura del MINIMO STORICO ( $0,0188\text{€}$ ). Quest'ultimo scenario sarebbe oltremodo negativo. Bisogna sempre ricordare che questo titolo è da tempo iscritto di diritto nella LISTA NERISSIMA della Consob per indubbie motivazioni di carattere fondamentale.

**Buona serata, a domani.**

ELENCO TRADE APERTI				
Posizione	Titolo	Entrata	Stop Loss	Uscita
Rialzo	DOVALUE raggruppate 2^ tr	11,35 10,30		
Rialzo	ARISTON HOLDING 2^ tr	4,81 3,94		4,81
Rialzo	TESSELLIS	1,83		
<i>* sulle small cap non utilizzo uno Stop Loss automatico ma aspetto la chiusura e poi inserisco un ordine di vendita per la seduta successiva. Altrimenti bisogna avere l'accortezza di inserire un ordine "at limit" e non al "meglio" !</i>				

ORDINI AL RIALZO (validi fino al 21/11)				
Titolo (Ticker)	Condizione	Prezzo max	Stop Loss *	Vendita
DIGITAL BROS (DIB)	>9,30	9,30	8,50	11,50

OPERAZIONI CHIUSE nel 2024			
TITOLO	Acquisto	Vendita	Risultato %
ALERION	15,80	18,08	+14,4%
INNOVATEC	0,93	0,89	-4,3%
BASIC NET	3,85	3,85	+0,0%
TECHNOPROBE	6,05	6,45	+6,6%
ILLIMITY BANK	4,46	4,25	-4,7%
ASCOPIAVE	3,08	2,80	-9,0%
ILLIMITY BANK	4,87	4,85	-0,4%
EUROTECH	1,13	1,13	+0,0%
ABITARE IN	4,20	4,39	+4,5%
BFF BANK	10,55	10,50	-0,5%
DIGITAL BROS	8,900	8,950	+0,5%
BEGHELLI	0,240	0,250	+4,1%
CAREL INDUSTRIES	18,000	18,000	+0,0%
DIGITAL BROS	9,840	9,810	-0,3%
CAREL INDUSTRIES	18,500	18,250	-1,3%
INDUSTRIE DE NORA ex div	12,910	13,350	+3,4%
ARISTON HOLDING	4,950	5,150	+4,0%
EMAK	1,130	1,160	+2,6%
SCIUKER FRAMES	3,100	3,300	+6,4%
INNOVATEC	1,210	1,210	+0,0%
OVS	2,360	2,450	+3,8%
SCIUKER FRAMES	3,150	3,080	-2,2%
2^ tr	3,130		-1,6%
RCS MEDIA	0,770	0,810	+5,2%
ALERION	22,050	22,050	+0,0%
INDUSTRIE DE NORA	15,400	15,400	+0,0%
ILLIMITY BANK	5,220	4,850	-7,0%
TESMEC	0,118	0,116	-1,7%
IGD	2,220	2,210	-0,5%
ESPRINET	5,280	5,400	+2,2%
JUVENTUS FC	2,520	2,470	-2,0%
AVIO	9,200	8,850	-3,8%

INFORMAZIONI ? Telefona al 346/54.05.788 oppure scrivi a [franco@megliolitrading.it](mailto:franco@megliolitrading.it)

