

# TRADING: AZIONI ITALIA

Martedì, **22 Ottobre 2024** ore 20,00

Amici e Colleghi,

un -2,2% su ENEL (min=7,102€) non si vede tutti i giorni; stavolta l'idea di venderla allo scoperto non era poi così campata per aria. Ho ABBASSATO il livello di Stop Loss e adesso aspetto con molta curiosità: peggiorerà ancora ? Me lo auguro (ovviamente !).



Tecnicamente: dopo la sbavatura fino a 7,393€, il ritorno sotto 7,25€ conferma che ci stiamo lasciando alle spalle un bel TRIPLO MASSIMO e cioè un "top" di MEDIO periodo.

Oggi, miracolo, è scesa anche UNIPOL (-3,5%, min=11,59€).

Interessante anche il -3,7% di ERG (min=21,64€): ci troviamo in piena area di SUPPORTO e attorno a questi livelli potrebbe anche riprendersi con forza. Da tener d'occhio !

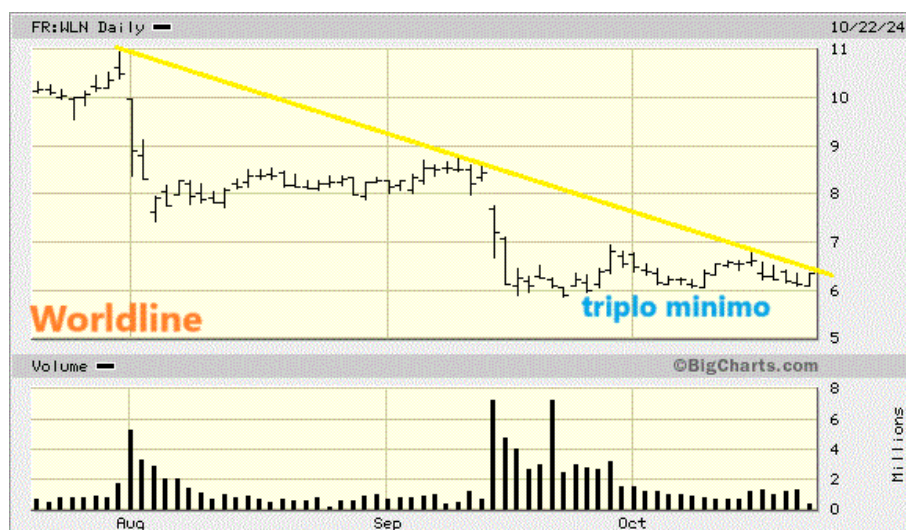
Ermes mi chiede: *"sono rimasto alla tua analisi su DIASORIN in cui ipotizzavi un ritorno a 90€ per comprarla. Per ora rimane sopra 100€. E' cambiato qualcosa o mi sono perso qualche news ?"*



Da Maggio le quotazioni di DIASORIN, salvo qualche piccola sbavatura, si muovono all'interno di uno stretto RETTANGOLO tra 100€ e 105€. L'idea che, prima di riprendersi, possa fare un giro nei pressi di 90/95€ è ancora valida.

Aggiungo: però, dovesse superare 106/107€, significa che sta rompendo al rialzo e bisognerà correrle dietro.

Ernesto: *"ci sono novità sulla francese WORLDLINE ? Si è mummificata a 6€ e non parte più ? Che ne dici ?"*



E' probabile che il ribasso in corso si sia già esaurito nei pressi del TRIPLO MINIMO (6€). Se sarà così, e lo scopriremo presto, e poi i corsi riusciranno a superare 7€, m'aspetto una decisa ripresa (tipo verso 8,5€ come 1^ target).

**Buona serata,** a **domani.**

### RIEPILOGO OPERATIVITA' ODIERNA

-venduto ENEL allo scoperto a 7,24€.

### ELENCO TRADE APERTI

Posizione	Titolo	Entrata	Stop Loss	Uscita
Ribasso	ENEL	7,24	7,32	6,86

*\*\* se lo **Stop Loss** viene toccato, la posizione viene chiusa a "mercato" !*

OPERAZIONI CHIUSE nel 2024				
Operaz	TITOLO	Apertura	Chiusura	Risultato %
OTTOBRE				
Ribasso	UNICREDIT	39,85	40,55	-1,7%
Ribasso	ENEL	7,14	7,02	+1,7%
SETTEMBRE				
Rialzo	COMMERZBANK	15,25	15,75	+3,2%
Ribasso	BANCA MEDIOLANUM	10,95	11,01	-0,5%
Ribasso	BANCO BPM	5,90	5,90	+0,0%
Ribasso	BPER BANCA	4,81	4,92	-2,2%
Ribasso	IVECO GROUP	9,30	8,95	+3,7%
Ribasso	AZIMUT	22,45	22,15	+1,3%
AGOSTO				
Ribasso	B P SONDRIO	6,71	6,84	-1,9%
Ribasso	A2A	2,02	2,04	-1,0%
Ribasso	LEONARDO	20,90	21,35	-2,1%
Ribasso	BANCO BPM	5,70	5,81	-1,9%
LUGLIO				
Ribasso	SAIPEM	2,36	2,41	-2,1%
Ribasso	BPER BANCA	5,21	5,30	-1,7%
Ribasso	BANCO BPM	6,29	6,39	-1,6%
Ribasso	UNICREDIT	36,75	37,15	-1,1%
Ribasso	SAIPEM	2,38	2,36	+0,8%
MAGGIO				
Rialzo	NEXI	6,15	6,34	+3,0%
Rialzo	BRITISH AM TOBACCO	23,60	23,35	-1,0%
APRILE				
Rialzo	BRITISH AM TOBACCO	23,70	23,30	-1,7%
MARZO				
Ribasso	BPER BANCA	3,79	3,87	-2,1%
Rialzo	TELECOM ITALIA	0,285	0,275	-3,5%
FEBBRAIO				
Ribasso	BANCA GENERALI	33,80	33,64	+0,5%
Rialzo	BRITISH AM TOBACCO	24,30	23,85	-1,8%
Ribasso	IVECO GROUP	9,95	10,00	-0,5%
Ribasso	STELLANTIS	20,85	21,45	-2,9%
Ribasso	IVECO GROUP	9,78	10,11	-3,3%
GENNAIO				
Ribasso	A2A	1,89	1,78	+5,8%

INFORMAZIONI ? Telefona al 346/54.05.788 oppure scrivi a [franco@mogliolitrading.it](mailto:franco@mogliolitrading.it)











