

TRADING: SEXY SMALL CAP

Lunedì, **19 Agosto 2024** ore 20,00

Amici e Colleghi,

ILLIMITY BANK (+1,7%) recupera fino a 4,664€; se riuscirà a superare 4,678€ potrebbe anche accelerare (si formerà l'1,2,3 LOW di Ross). Per questo motivo, ho ALZATO a 5,12€ il nuovo livello di vendita.

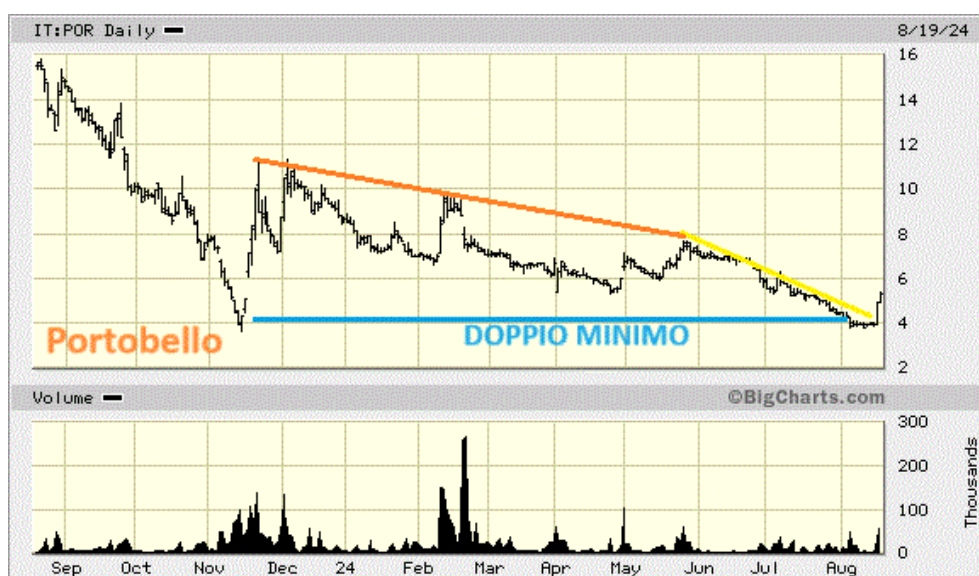
Buon +1,4% di ARISTON HOLDING (max=3,908€) ma cambia poco rispetto a prima.

Per parlare d'INVERSIONE vera e propria, DEVE superare 4,25€. Manca poco, vediamo se riuscirà a svegliarsi.

Sicuramente inaspettato il rialzo in linea retta di ASCOPIAVE (max=2,71€): adesso mancano soltanto 9 centesimi. Si potrebbe inserire un ordine di vendita anche più in alto (tipo verso 2,85/2,9€) ma non voglio tirare troppo la corda.

+3,1% di EUROTECH (max=1,248€): se tornasse indietro verso 1,1€ potrebbe crearsi un (nuovo) migliore segnale rialzista.

Graziano mi chiede: *"confermi il DOPPIO MINIMO a 4€ su PORTOBELLO ?"*



Fino a prova contraria, sì. Da tener presente che si tratta di un titolino che scambia poche migliaia di pezzi ogni giorno. Oggi sono passate di mano n. 90.000 azioni e, rispetto alla media, sono tantissime.

Buona serata, a domani.

ELENCO TRADE APERTI				
Posizione	Titolo	Entrata	Stop Loss	Uscita
Rialzo	ILLIMITY BANK	4,87	stop	5,12
Rialzo	DOVALUE	2,27	stop	1,99
	2^ tr	2,06		
Rialzo	ARISTON HOLDING	4,81		4,81
	2^ tr	3,94		
Rialzo	BASIC NET	3,85		3,85
Rialzo	ASCOPIAVE	3,08		2,80
Rialzo	TESSELLIS	1,83		0,95
<p><i>* sulle small cap non utilizzo uno Stop Loss automatico ma aspetto la chiusura e poi inserisco un ordine di vendita per la seduta successiva. Altrimenti bisogna avere l'accortezza di inserire un ordine "at limit" e non al "meglio" !</i></p>				

OPERAZIONI CHIUSE nel 2024			
TITOLO	Acquisto	Vendita	Risultato %
EUROTECH	1,13	1,13	+0,0%
ABITARE IN	4,20	4,39	+4,5%
BFF BANK	10,55	10,50	-0,5%
DIGITAL BROS	8,900	8,950	+0,5%
BEGHELLI	0,240	0,250	+4,1%
CAREL INDUSTRIES	18,000	18,000	+0,0%
DIGITAL BROS	9,840	9,810	-0,3%
CAREL INDUSTRIES	18,500	18,250	-1,3%
INDUSTRIE DE NORA ex div	12,910	13,350	+3,4%
ARISTON HOLDING	4,950	5,150	+4,0%
EMAK	1,130	1,160	+2,6%
SCIUKER FRAMES	3,100	3,300	+6,4%
INNOVATEC	1,210	1,210	+0,0%
OVS	2,360	2,450	+3,8%
SCIUKER FRAMES	3,150	3,080	-2,2%
2^ tr	3,130		-1,6%
RCS MEDIA	0,770	0,810	+5,2%
ALERION	22,050	22,050	+0,0%
INDUSTRIE DE NORA	15,400	15,400	+0,0%
ILLIMITY BANK	5,220	4,850	-7,0%
TESMEC	0,118	0,116	-1,7%
IGD	2,220	2,210	-0,5%
ESPRINET	5,280	5,400	+2,2%
JUVENTUS FC	2,520	2,470	-2,0%
AVIO	9,200	8,850	-3,8%

INFORMAZIONI ? Telefona al 346/54.05.788 oppure scrivi a franco@megliolitrading.it