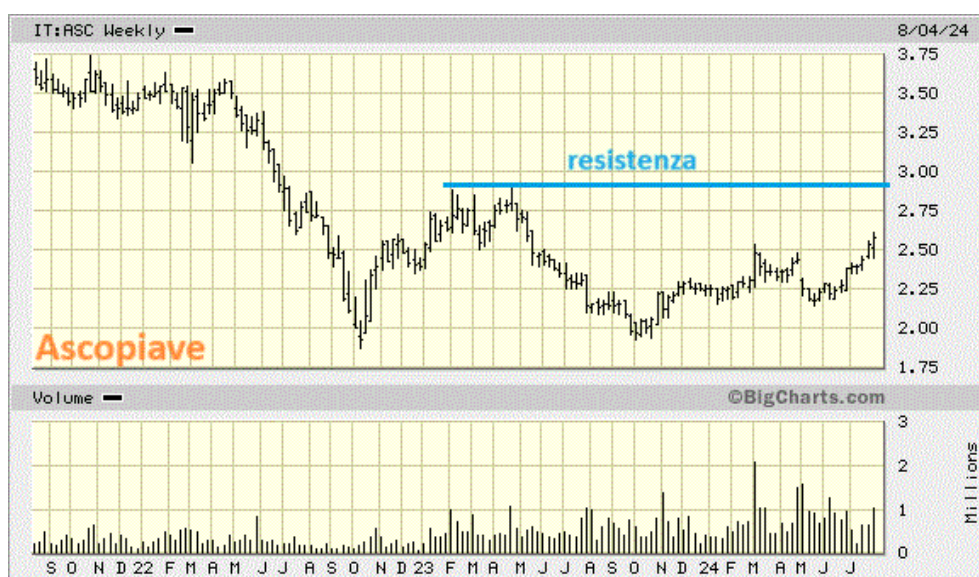


TRADING: SEXY SMALL CAP

Lunedì, **12 Agosto 2024** ore 20,00

Amici e Colleghi,

altro (inaspettato) +1,3% di ASCOPIAVE (max=2,635€).

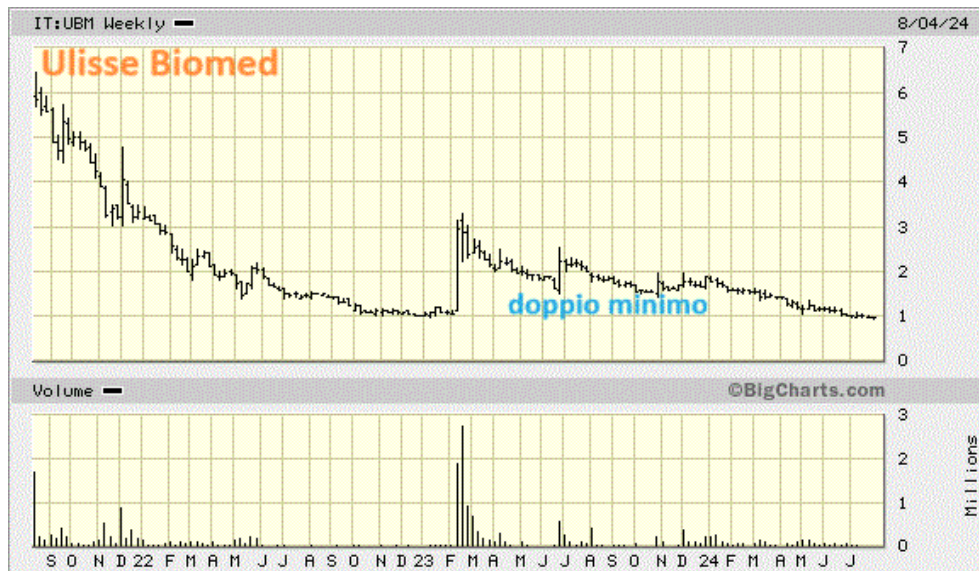


Stavolta, se arriverà nei pressi della RESISTENZA (2,8/2,85€), mollerò l'osso (l'intenzione è quella di riprenderla ad un prezzo decisamente inferiore). Manca poco.

Il +0,6% su ARISTON HOLDING (max=3,784€) è insignificante: per parlare di una vera e propria INVERSIONE rialzista, i corsi del titolo DEVONO superare 4,25€.

ILLIMITY BANK si è soltanto avvicinata all'obiettivo (max=4,668€).

Stefano mi chiede: *"posto che quello su ULISSE BIOMED è certamente un DOPPIO MINIMO, come si può sfruttare ?"*



Non sarà facile operare perché, se si rivelerà veramente un DOPPIO MINIMO (per ora ci sono ancora dei dubbi), le quotazioni del titolo schizzeranno verso l'alto e corrergli dietro non sarà facile. Si potrebbe comprare adesso (c'è un timido segnale rialzista dopo la ripresa da 0,92€), incrociare le dita e poi posizionare uno Stop Loss scritto con il sangue in caso di discesa sotto 0,9€. Tenendo presente che, dovesse rompere il MINIMO STORICO (0,92€), sarebbero capperi amari !

Aggiungo: sarà una seduta con scarsi volumi per tutti ma oggi sono passate di mano soltanto n. 3.000 azioni di ULISSE BIOMED. Ho scritto tutto.

Buona serata, a domani.

ELENCO TRADE APERTI				
Posizione	Titolo	Entrata	Stop Loss	Uscita
Rialzo	ILLIMITY BANK	4,87	stop	4,77
Rialzo	DOVALUE	2,27	stop	1,99
	2^ tr	2,06		
Rialzo	ARISTON HOLDING	4,81		4,81
	2^ tr	3,94		
Rialzo	BASIC NET	3,85		3,85
Rialzo	ASCOPIAVE	3,08		2,80
Rialzo	TESSELLIS	1,83		0,95
<i>* sulle small cap non utilizzo uno Stop Loss automatico ma aspetto la chiusura e poi inserisco un ordine di vendita per la seduta successiva. Altrimenti bisogna avere l'accortezza di inserire un ordine "at limit" e non al "meglio" !</i>				

OPERAZIONI CHIUSE nel 2024			
TITOLO	Acquisto	Vendita	Risultato %
EUROTECH	1,13	1,13	+0,0%
ABITARE IN	4,20	4,39	+4,5%
BFF BANK	10,55	10,50	-0,5%
DIGITAL BROS	8,900	8,950	+0,5%
BEGHELLI	0,240	0,250	+4,1%
CAREL INDUSTRIES	18,000	18,000	+0,0%
DIGITAL BROS	9,840	9,810	-0,3%
CAREL INDUSTRIES	18,500	18,250	-1,3%
INDUSTRIE DE NORA ex div	12,910	13,350	+3,4%
ARISTON HOLDING	4,950	5,150	+4,0%
EMAK	1,130	1,160	+2,6%
SCIUKER FRAMES	3,100	3,300	+6,4%
INNOVATEC	1,210	1,210	+0,0%
OVS	2,360	2,450	+3,8%
SCIUKER FRAMES	3,150	3,080	-2,2%
2^ tr	3,130		-1,6%
RCS MEDIA	0,770	0,810	+5,2%
ALERION	22,050	22,050	+0,0%
INDUSTRIE DE NORA	15,400	15,400	+0,0%
ILLIMITY BANK	5,220	4,850	-7,0%
TESMEC	0,118	0,116	-1,7%
IGD	2,220	2,210	-0,5%
ESPRINET	5,280	5,400	+2,2%
JUVENTUS FC	2,520	2,470	-2,0%
AVIO	9,200	8,850	-3,8%

INFORMAZIONI ? Telefona al **346/54.05.788** oppure scrivi a **franco@megliolitrading.it**