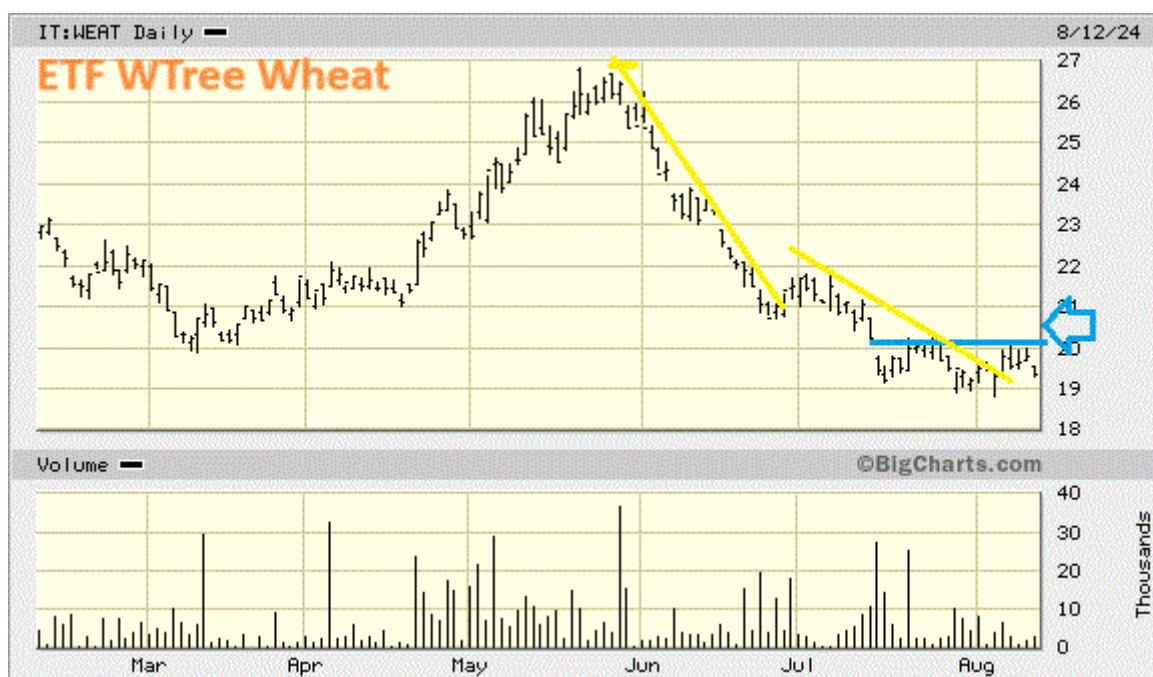


# Etf Italia

Martedì, **13 Agosto 2024** ore 7,00

Amici e Colleghi,

nelle settimane scorse ho già aperto una posizione su ETF WTREE WHEAT (Ticker WEAT). Se mi segui sai anche com'è andata a finire (se non lo sai e sei curioso, ti invito a "smanettare" all'interno del link [TRADING](#) dove ci sono tutti gli articoli).



In questo momento, la tendenza RIBASSISTA partita da 27€ potrebbe esaurirsi nei pressi di 19€ (si potrebbe formare un piccolo TRIPLO MINIMO).

Il segnale di ripresa del trend RIALZISTA, invece, si concretizzerà se le quotazioni riusciranno a superare 20€.  
Manca poco, teniamolo d'occhio (min=19,3€).

Ricordo che quota 520\$ è un fortissimo SUPPORTO per il FRUMENTO mentre, per riprendersi, i corsi di questa (importante) materia prima devono superare 555\$.

**Buona giornata, a stasera.**

*Franco Meglioli*

**Se ti piace il mio modo di lavorare,**

**Abbonati  
ora!**

*Ricordo che, chi vuole abbonarsi al **servizio a tempo** (no a consumo), può beneficiare di un interessante cadeaux.  
Il servizio, infatti, verrà **attivato subito** mentre partirà il prossimo **1 Settembre (18 giorni in regalo !)**.*

**INFORMAZIONI ?** Telefona al 346/54.05.788 oppure scrivi a [franco@megliolitrading.it](mailto:franco@megliolitrading.it)

