

# TRADING: SEXY SMALL CAP

Lunedì, **15 Luglio 2024** ore 20,00

Amici e Colleghi,

ABITARE IN ? Un minuscolo passo in avanti (max=4,23€), meglio di niente ! Pensavo che si sarebbe mossa più velocemente.

Soltanto +0,2% anche per ILLIMITY BANK (max=4,736€): stesso discorso di cui sopra.

Se mi seguite, sapete che da tempo seguo le azioni SOLE 24 ORE, praticamente mummificata da secoli (max=0,74€).

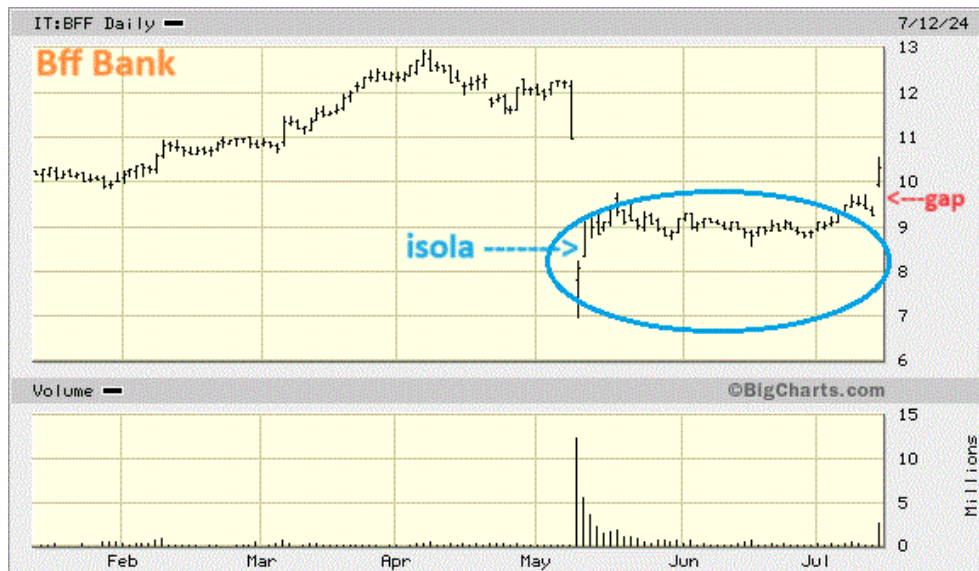


Se riuscirà a superare 0,55€, ci proverei.

Non la metto in tabella per via degli scambi: inesistenti (oggi, per esempio, sono passate di mano soltanto n. 28.090 azioni) !

Anche oggi EXPERT AI non è riuscita a superare 1,228€: sapete che l'aspetto nei pressi di 1,1€. Sto gufando !

Occhio a BFF BANK: si lascia alle spalle una grossa ISOLA RIALZISTA !



Oggi ha chiuso vicino al massimo (10,46€) e, purtroppo, non è la situazione tecnica migliore; l'idea è di inserire l'ordine d'acquisto come ho spiegato nel [1^ Mini E-Book](#) (consiglio la rilettura).

Pensavo che l'ETF WTREE WHEAT si sarebbe fermato a ridosso di 20€ ma è sceso più del previsto (min=19,34€).

Volendo comprarlo, è meglio così. Da adesso, ogni momento potrebbe diventare quello buono per intervenire al rialzo (verrà inserito nella rubrica [ETF del Buon Padre di Famiglia](#)).

**Buona serata, a domani.**

ELENCO TRADE APERTI				
Posizione	Titolo	Entrata	Stop Loss	Uscita
Rialzo	ABITARE IN	4,20	4,14	4,50
Rialzo	ILLIMITY BANK	4,87	stop	4,87
Rialzo	DOVALUE 2^ tr	2,27 2,06	2,02	2,41
Rialzo	ARISTON HOLDING	4,81		4,81
Rialzo	BASIC NET	3,85		4,10
Rialzo	ASCOPIAVE	3,08		2,80
Rialzo	TESSELLIS	1,83		0,95
<i>* sulle small cap non utilizzo uno Stop Loss automatico ma aspetto la chiusura e poi inserisco un ordine di vendita per la seduta successiva. Altrimenti bisogna avere l'accortezza di inserire un ordine "at limit" e non al "meglio" !</i>				

ORDINI AL RIALZO (validi fino al 16/7)				
Titolo (Ticker)	Condizione	Prezzo max	Stop Loss *	Vendita
EUROTECH (ETH)	>1,19	1,19	1,12	1,28
BFF BANK (BFF)	>10,55	10,55	10,15	11,20

OPERAZIONI CHIUSE nel 2024			
TITOLO	Acquisto	Vendita	Risultato %
DIGITAL BROS	8,900	8,950	+0,5%
BEGHELLI	0,240	0,250	+4,1%
CAREL INDUSTRIES	18,000	18,000	+0,0%
DIGITAL BROS	9,840	9,810	-0,3%
CAREL INDUSTRIES	18,500	18,250	-1,3%
INDUSTRIE DE NORA ex div	12,910	13,350	+3,4%
ARISTON HOLDING	4,950	5,150	+4,0%
EMAK	1,130	1,160	+2,6%
SCIUKER FRAMES	3,100	3,300	+6,4%
INNOVATEC	1,210	1,210	+0,0%
OVS	2,360	2,450	+3,8%
SCIUKER FRAMES	3,150	3,080	-2,2%
2^ tr	3,130		-1,6%
RCS MEDIA	0,770	0,810	+5,2%
ALERION	22,050	22,050	+0,0%
INDUSTRIE DE NORA	15,400	15,400	+0,0%
ILLIMITY BANK	5,220	4,850	-7,0%
TESMEC	0,118	0,116	-1,7%
IGD	2,220	2,210	-0,5%
ESPRINET	5,280	5,400	+2,2%
JUVENTUS FC	2,520	2,470	-2,0%
AVIO	9,200	8,850	-3,8%

**INFORMAZIONI ?** Telefona al **346/54.05.788** oppure scrivi a **franco@megliolitrading.it**