

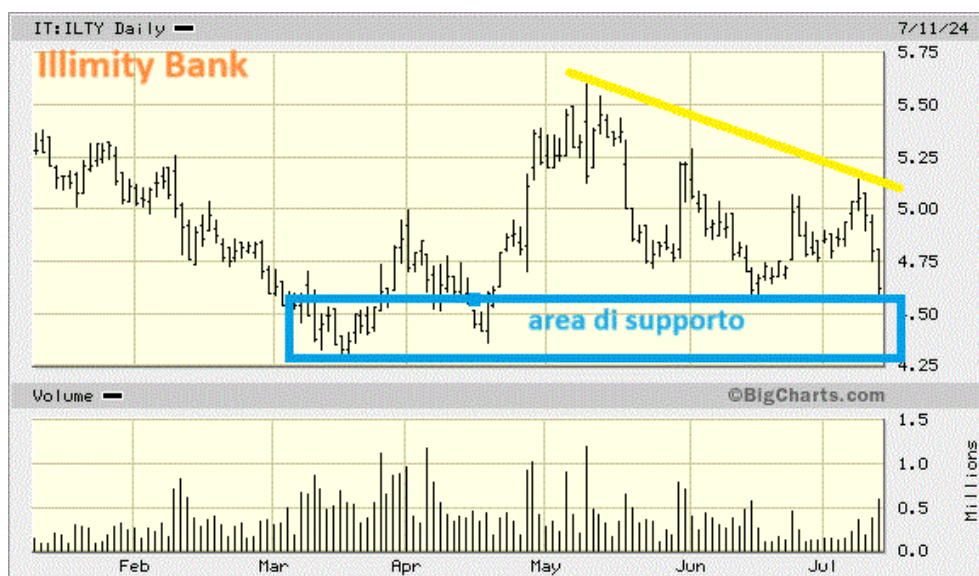
TRADING: SEXY SMALL CAP

Giovedì, **11 Luglio 2024** ore 20,00

Amici e Colleghi,

il +4,3% su ARISTON HOLDING (max=4,006€), se non verrà smentito subito, è l'inizio dell'atteso RIMBALZO.

L'ulteriore -2% su ILLIMITY BANK (min=4,562€) è davvero una grossa sorpresa negativa.



Bicchiere mezzo pieno ? Nel grafico, ho evidenziato (in blu) una fortissima area di SUPPORTO (4,4/4,5€) da dove i compratori dovrebbero uscire fuori dalle tane.

Buona serata, a domani.

| ELENCO TRADE APERTI | | | | |
|---|------------------|--------------|-----------|--------|
| Posizione | Titolo | Entrata | Stop Loss | Uscita |
| Rialzo | ABITARE IN | 4,20 | 4,14 | 4,50 |
| Rialzo | ILLIMITY BANK | 4,87 | stop | 4,87 |
| Rialzo | DOVALUE 2^ tr | 2,27 2,06 | 2,02 | 2,41 |
| Rialzo | ARISTON HOLDING | 4,81 | | 4,81 |
| Rialzo | BASIC NET | 3,85 | | 4,10 |
| Rialzo | ASCOPIAVE | 3,08 | | 2,80 |
| Rialzo | TESSELLIS | 1,83 | | 0,95 |
| <i>* sulle small cap non utilizzo uno Stop Loss automatico ma aspetto la chiusura e poi inserisco un ordine di vendita per la seduta successiva. Altrimenti bisogna avere l'accortezza di inserire un ordine "at limit" e non al "meglio" !</i> | | | | |

| OPERAZIONI CHIUSE nel 2024 | | | |
|----------------------------|----------|---------|-------------|
| TITOLO | Acquisto | Vendita | Risultato % |
| DIGITAL BROS | 8,900 | 8,950 | +0,5% |
| BEGHELLI | 0,240 | 0,250 | +4,1% |
| CAREL INDUSTRIES | 18,000 | 18,000 | +0,0% |
| DIGITAL BROS | 9,840 | 9,810 | -0,3% |
| CAREL INDUSTRIES | 18,500 | 18,250 | -1,3% |
| INDUSTRIE DE NORA ex div | 12,910 | 13,350 | +3,4% |
| ARISTON HOLDING | 4,950 | 5,150 | +4,0% |
| EMAK | 1,130 | 1,160 | +2,6% |
| SCIUKER FRAMES | 3,100 | 3,300 | +6,4% |
| INNOVATEC | 1,210 | 1,210 | +0,0% |
| OVS | 2,360 | 2,450 | +3,8% |
| SCIUKER FRAMES | 3,150 | 3,080 | -2,2% |
| 2^ tr | 3,130 | | -1,6% |
| RCS MEDIA | 0,770 | 0,810 | +5,2% |
| ALERION | 22,050 | 22,050 | +0,0% |
| INDUSTRIE DE NORA | 15,400 | 15,400 | +0,0% |
| ILLIMITY BANK | 5,220 | 4,850 | -7,0% |
| TESMEC | 0,118 | 0,116 | -1,7% |
| IGD | 2,220 | 2,210 | -0,5% |
| ESPRINET | 5,280 | 5,400 | +2,2% |
| JUVENTUS FC | 2,520 | 2,470 | -2,0% |
| AVIO | 9,200 | 8,850 | -3,8% |

INFORMAZIONI ? Telefona al **346/54.05.788** oppure scrivi a **franco@mogliotrading.it**