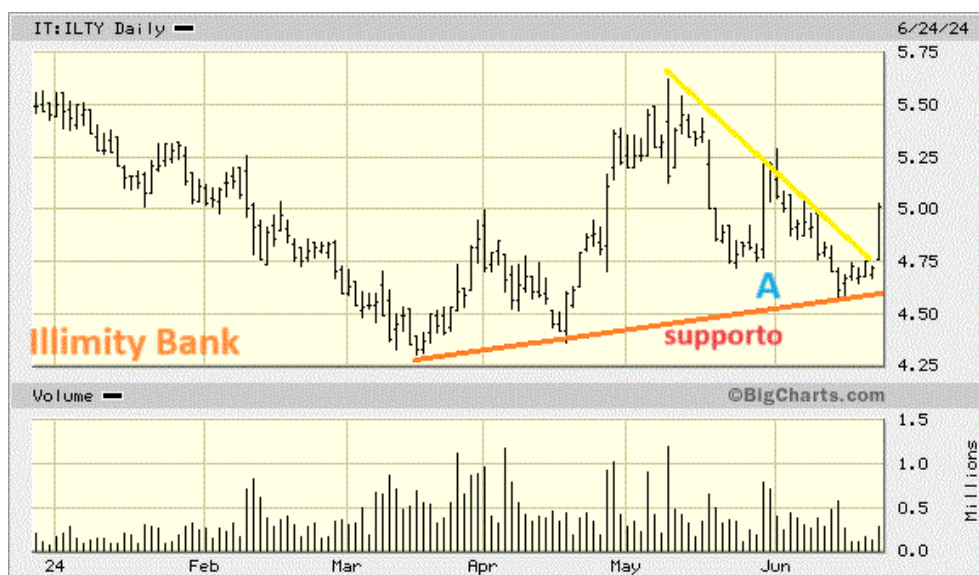


# TRADING: SEXY SMALL CAP

Lunedì, **24 Giugno 2024** ore 20,00

Amici e Colleghi,

faccio seguito all'analisi [del 6/6](#) su ILLIMITY BANK:



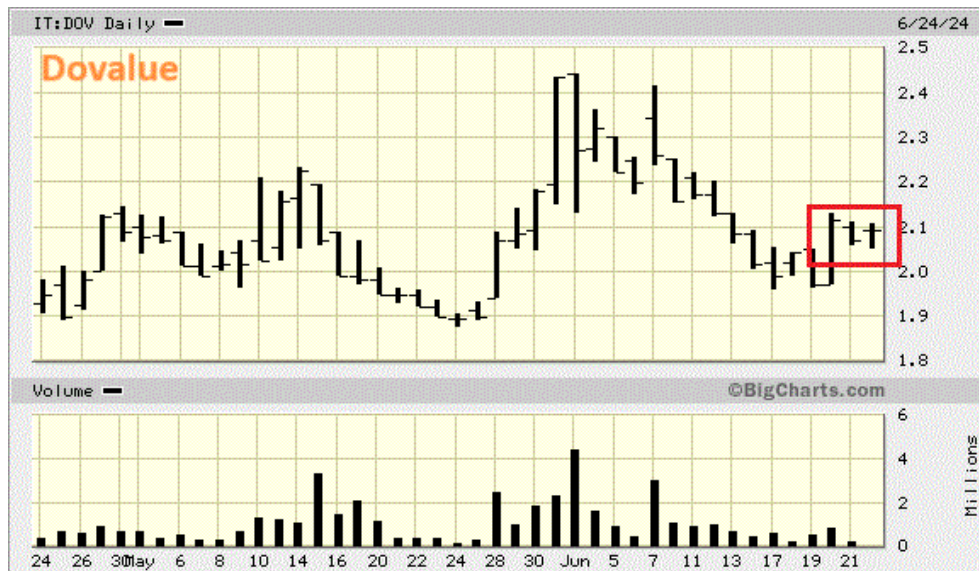
nel punto A è scattato un interessante BUY. Da lì, anziché muoversi subito verso l'alto, i corsi sono (leggermente) indietreggiati e sono ripartiti da più in basso. Il +5,8% odierno (max=5,07€) è un'ulteriore conferma della volontà di ripresa del titolo in questione.

Credo che il re-test dell'area di RESISTENZA attorno a 5,75€ sia uno scenario da tenere in forte considerazione come target di vendita.

Per comprare, invece, aspetto che tutti i tasselli vadano al loro posto. Adesso non è così.

+3% (finalmente) su ARISTON HOLDING (max=4,266€): purtroppo non è cambiato una virgola!

Stamattina, nel .PDF RISERVATO inviato a tutti gli iscritti, ho evidenziato il (forte) interesse per il grafico di DOVALUE ([vedi](#)).



Nelle ultime tre sedute si è formato un BLAST OFF! ([vedi](#) uno dei primi Mini E-Book che ho scritto). Consiglio di andarlo a ricercare nell'hark disk e dargli una rilettura, non fa mai male). Vedremo se avrà successo. Se i prezzi riusciranno a superare il massimo odierno ( $>2,126\text{€}$ ), dovrebbero accelerare con forza.

Per me inaspettato il -8,9% su UNIEURO (min=8,39€): attorno a questi ultimi livelli, troviamo un'importante area di SUPPORTO. Vediamo se da qui riuscirà a riprendersi.

Christian mi chiede: *"sa ne pensa dell'aumento di capitale FINCANTIERI. Aderire o no ?"*.

Quello che ho scritto nei giorni scorsi in merito a questa operazione straordinaria è sempre valido.

Per aiutare a prendere una decisione posso aggiungere questo: posto che l'importo richiesto al mercato non è male, è probabile che le quotazioni del titolo possano tornare nei pressi del più importante SUPPORTONE (prima era 4,5€; adesso, come vedete dal grafico rettificato e dalla linea blu che ho tracciato a mano, è attorno a 3,5€).

Se ritenete che quest'analisi sia corretta, posto che adesso i prezzi di mercato sono superiori, sapete cosa fare.



Oggi, però, ha chiuso vicino al massimo (4,813€) con un clamoroso +23,9%. Cambia tutto ? Non risulta che abbiano scoperto una miniera d'oro in quel di Monfalcone. Non vedo alcun motivo per comprare a manetta questo titolo.  
Se l'avessi ancora in portafoglio, ringrazierei per poterlo vendere a condizioni assolutamente imprevedibili.

**Buona serata, a domani.**

ELENCO TRADE APERTI				
Posizione	Titolo	Entrata	Stop Loss	Uscita
Rialzo	DOVALUE 2^ tr	2,27 2,06	2,05	2,41
Rialzo	ARISTON HOLDING	4,81	stop	4,59
Rialzo	BEGHELLI	0,24	0,24	0,28
Rialzo	BASIC NET	3,85		4,10
Rialzo	ASCOPIAVE	3,08		2,80
Rialzo	TESSELLIS	1,83		0,95
<p><i>* sulle small cap non utilizzo uno Stop Loss automatico ma aspetto la chiusura e poi inserisco un ordine di vendita per la seduta successiva. Altrimenti bisogna avere l'accortezza di inserire un ordine "at limit" e non al "meglio" !</i></p>				

OPERAZIONI CHIUSE nel 2024			
TITOLO	Acquisto	Vendita	Risultato %
CAREL INDUSTRIES	18,000	18,000	+0,0%
DIGITAL BROS	9,840	9,810	-0,3%
CAREL INDUSTRIES	18,500	18,250	-1,3%
INDUSTRIE DE NORA ex div	12,910	13,350	+3,4%
ARISTON HOLDING	4,950	5,150	+4,0%
EMAK	1,130	1,160	+2,6%
SCIUKER FRAMES	3,100	3,300	+6,4%
INNOVATEC	1,210	1,210	+0,0%
OVS	2,360	2,450	+3,8%
SCIUKER FRAMES	3,150	3,080	-2,2%
2^ tr	3,130		-1,6%
RCS MEDIA	0,770	0,810	+5,2%
ALERION	22,050	22,050	+0,0%
INDUSTRIE DE NORA	15,400	15,400	+0,0%
ILLIMITY BANK	5,220	4,850	-7,0%
TESMEC	0,118	0,116	-1,7%
IGD	2,220	2,210	-0,5%
ESPRINET	5,280	5,400	+2,2%
JUVENTUS FC	2,520	2,470	-2,0%
AVIO	9,200	8,850	-3,8%

**INFORMAZIONI ?** Telefona al **346/54.05.788** oppure scrivi a **franco@megliolitrading.it**