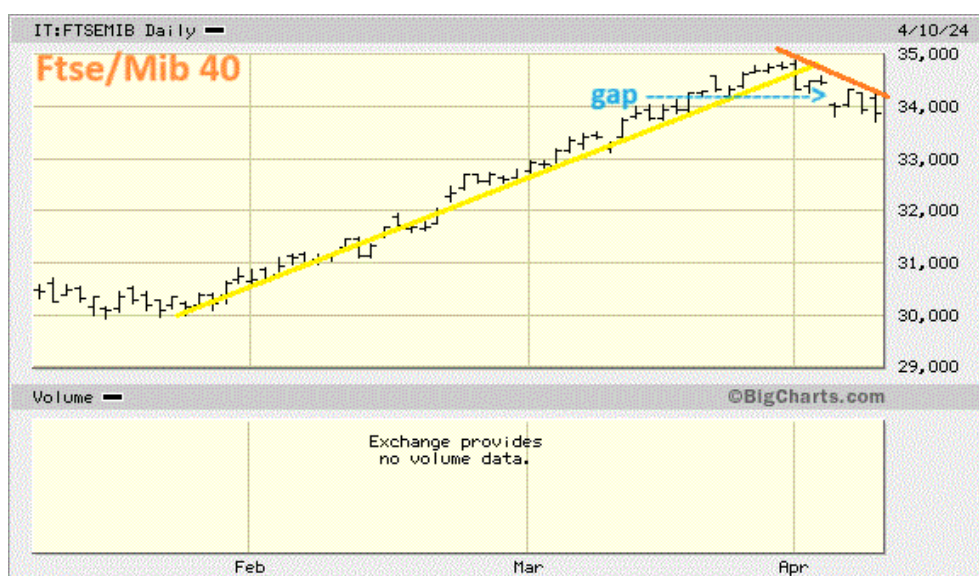


TRADING: AZIONI ITALIA

Mercoledì, **10 Aprile 2024** ore 20,00

Amici e Colleghi,

il nostro FTSE/MIB chiude a metà del range giornaliero (+0,27%).



La (fisiologica) fase correttiva in corso continua. Per ora si tratta soltanto di un movimento "secondario" all'interno di una tendenza "primaria" che rimane BULLISH.

La news negativa sull'inflazione che ha penalizzato il mercato del reddito fisso (vedi analisi del [T-BOND](#)) ha beneficiato la performance del settore bancario: questi guadagnano di più se i tassi rimangono alti.

-2% di ENEL (min=5,664€): attorno a 5,5€ si trova un SUPPORTO degno di questo nome. Il RIBASSO in corso partito da 6,824€, perciò, potrebbe essere ormai in esaurimento.

-2,8% su ITALGAS (min=5,01€); potrebbe fermarsi a 5€ o a

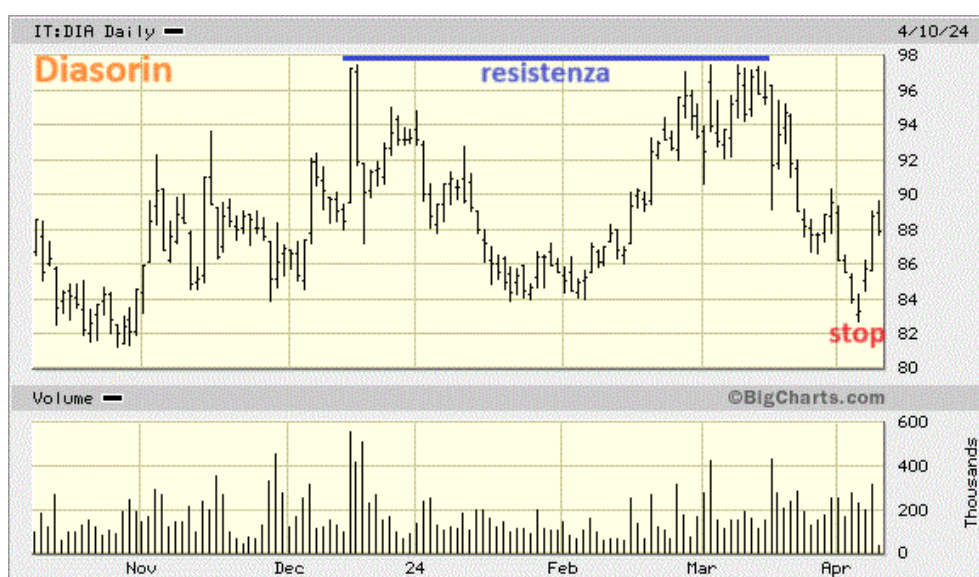
4,75€ (nella peggiore delle ipotesi). Quest'ultimo livello, però, dovrebbe essere un livello insormontabile.

SNAM scivola a 4,187€; il successivo obiettivo, nei pressi di 4€, potrebbe rivelarsi come una ghiotta opportunità d'acquisto.

NEXI ha toccato 5,45€; potrebbe riprendersi da un momento all'altro. Teniamola d'occhio.

FERRAGAMO (-4%) è scivolata fino a 10,12€; da adesso, perciò, ogni momento potrebbe essere quello buono per montare in sella. Teniamola d'occhio.

Nel [pomeriggio](#) ho segnalato la correzione dell'ordine su DIASORIN inserito nel [Portafoglio Vincente](#):



è rimasto ancora ineseguito.

A livello operativo: continuo a non avere alcuna idea. E sto a bordo campo.

Mauro mi chiede: *"..... ma secondo te quello che si vede sull'inglese VODAFONE non è un TESTA e SPALLE rialzista da manuale ?"*



VODAFONE è un argomento già trattato in diverse occasioni. Nel frattempo s'è mossa poco, sempre tra 0,65/0,7 GBP. La tua "visione" corrisponde anche alla mia: sì, è un potenziale TESTA e SPALLE. Vedremo gli sviluppi se le quotazioni riusciranno a superare 0,71 GBP. Nel [Portafoglio Vincente](#) ho già aperto una posizione. Tenetene conto: sono un po' partigiano nell'analisi.

Buona serata, a **domani** sera.

OPERAZIONI CHIUSE nel 2024				
Operaz	TITOLO	Apertura	Chiusura	Risultato %
MARZO				
Ribasso	BPER BANCA	3,79	3,87	-2,1%
Rialzo	TELECOM ITALIA	0,285	0,275	-3,5%
FEBBRAIO				
Ribasso	BANCA GENERALI	33,80	33,64	+0,5%
Rialzo	BRITISH AM TOBACCO	24,30	23,85	-1,8%
Ribasso	IVECO GROUP	9,95	10,00	-0,5%
Ribasso	STELLANTIS	20,85	21,45	-2,9%
Ribasso	IVECO GROUP	9,78	10,11	-3,3%
GENNAIO				
Ribasso	A2A	1,89	1,78	+5,8%

INFORMAZIONI ? Telefona al 346/54.05.788 oppure scrivi a franco@megliolitrading.it

